

**Wir sind Ihr Partner für Beratung und
Entwicklung wenn es um das Thema
Arbeitssicherheit
geht!**

Kontakt:

Bahnhofstrasse 15

59348 Lüdinghausen, NRW

Tel.: 0173 803 5 806

E-Mail: sifa.dirkbrinkmann@t-online.de

Qualifizierung und Weiterbildung

Tel.: 0173 800 2 185

E-Mail: info@erstehilfenrw.de

Ing. Büro Pischke+Brinkmann (Arbeitssicherheit)

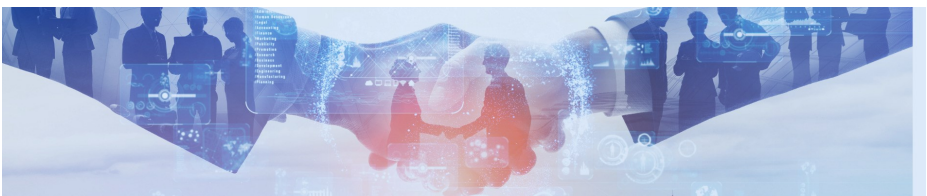
Sonja Brinkmann (Erste Hilfe NRW)

Mit einem qualifizierten und engagierten Team aus Ingenieuren, Fachkräften für Arbeitssicherheit und spezialisierten Dozenten, stellen wir uns täglich, mit Freude, den Herausforderungen unserer Auftraggeber.

Im Mittelpunkt unserer Bemühungen steht stets der Kunde.

Bei uns bekommen Sie alles aus *einer* Hand!

- Arbeitsschutz (z.B. Gefährdungsbeurteilungen)
- Unterweisungen
- Brandschutz (Brandschutzbeauftragte)
- CE-Maschinenrecht
- Umweltschutz
- Prüfung von Spielplätzen
- Prüfen von Leitern, Tritten und fahrbaren Gerüsten



Wir bilden Ihre Mitarbeiter aus!

In-House Schulungen - Wir kommen auf Wunsch zu Ihnen

- ⇒ **Flurförderfahrzeugführer*in nach DGUV Vorschrift 68**
Erwerb der Befähigung zum Gabelstaplerfahrer
- ⇒ **Kranführer*innen nach DGUV V 52, 54, R 100-500**
Erwerb der Befähigung zum Kranführer
- ⇒ **Bediener*innen von Hubarbeitsbühnen nach DGUV Grundsatz 308-008**
Erwerb der Befähigung für Bediener von Hubarbeitsbühnen
- ⇒ **Brandschutz- und Evakuierungshelfer*innen (Inkl. Löschübung)**
Grundlagen, Verhalten im Brandfall gemäß § 10 ArbSchG / ASR A 2.2



Ihre Sicherheit ist uns wichtig !

Buchen Sie bei uns:

- ⇒ Ersthelfer Kurse für Betriebe (Kosten übernimmt Ihre BG)
- ⇒ Ersthelfer Kurse für Betreuungseinrichtungen
- ⇒ Erste Hilfe Kind, für Trainer, für Vereine und Interessierte
- ⇒ Ersthelfer Kurse für **alle** Führerscheine

- ⇒ Psychologische Erste Hilfe
- ⇒ Hygieneschulungen
- ⇒ Defibrillatoren Schulung

- ⇒ **Betriebssanitäter**
(Grund-,Aufbau und Fortbildungslehrgang)

